



■ 70 552 km² в сърцето на Европа. Разположена на кръстопътя между Източна и Западна, Северна и Южна Европа, Бавария предлага бърз и лесен достъп до над 500 млн. потребители.

■ 2 705 км. граници свързват най-голямата по площ и втората по население федерална провинция в Германия с нейните съседи – Чехия, Австрия, Швейцария през Боденското езеро и провинциите Баден-Вюртемберг, Хесен, Тюрингия и Саксония.

■ 41 866 км. магистрала, национални, регионални и областни пътища и 6 236 км. железопътна мрежа свързват и най-отдалечените кътчета на страната с големите метрополи, а 295 въздушни линии с целия свят.

■ Построената около 706 г. Мариенкапеле при крепостта Мариенберг край Вюрцбург е най-старата църква в Германия.

■ Бенедиктинският манастир Вауеншефан се смята за най-старата занаятчийска пивоварна в света. През 1040 г. получава лиценз за приготвяне на бира и продажба на спиртни напитки.

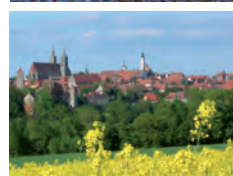
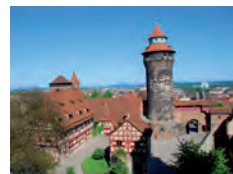
■ Най-голямата барокова църква на север от Алпите, Пасауер Стефансдом в Пасау, посвещава най-големия църковен орган в света.

■ Със своите близо 300 голф игрища Бавария е най-развитата голф дестинация в Германия.

■ 273 000 студенти следват в Бавария. 9 университета, 17 висши професионални училища, 3 изследователски центъра, 12 Макс-Планк-института и 9 Фраунхофер-института дават основата за развитието на нови технологии и продукти с висока добавена стойност.

■ 34 от фирмените центри на 500-те най-големи германски концерни се намират в Мюнхен – политическия и икономически център на федералната провинция. С над 1,3 млн. жители той е третият по големина и първият по покупателна способност германски град.

■ 100 000 светски и културни сгради, защитени като паметници на архитектурата, повече от 1200 музеи, документиращи културното наследство, 40 първокласни театрални и оперни сцени – Бавария е културна дестинация от световен мащаб.



Интересни ФАКТИ за Бавария:

площ - 70 552 km²

(площ на Германия - 357 123 km²)

Жители - 12,58 млн. (Германия - 81,76 млн.)

Гъстота на населението - 178 жители / км²

Столица на провинцията - град Мюнхен

Най-висок връх - Цугшпитце (2 962 м.)

Най-голямо езеро - Кимзее

Туристи - 25 млн. годишно

Хотели - 13 337



Deutsch-Bayerische
Industrie- und Handelskammer
Германо-Българска
индустриално-търговска камара

Bayerisches Staatsministerium für
Wirtschaft, Infrastruktur, Verkehr und Technologie
Баварско държавно министерство за
икономика, инфраструктура, транспорт и технологии



За повече информация и контакти:
BAYERN TOURISMUS Marketing, Арабелаштрасе 17, 81925 Мюнхен
Тел.: +49 (0)89 21239729, Факс: +49 (0)89 21239799
Е-Мейл: tourismus@bayern.info
www.bayern.by

С подкрепата на:
Баварско държавно министерство за икономика, инфраструктура, транспорт и технологии, Принцрегентенштрасе 28, 80538 Мюнхен



Елате в
Бавария

Източна Бавария - Ostbayern

Пълноводни реки, живописни долини, гъсти гори и изключителни панорамни гледки - това е **Източна Бавария**. С няколко големи реки като Дунав, Реген, Нааб, Илц, Ин и Изар и средно високи планини като Баварската и Горнопфалцка гора, тази част от Бавария предлага целогодишно изключително разнообразни възможности за туризъм и спорт. Любителите на активната почивка ще намерят тук отлични условия за туристически преходи и планинско колоездене, ски и ски бягане, голф, езда или риболов. Освен това регионът е пълен с идилични кътчета за спокойна семейна почивка, китни курортчета с термални извори и минерални бани за пълноценен уелнес отдих, както и с интересни градове с богата култура и история като Регенсбург, Ландсхут или Пасау.



Горна Бавария - Oberbayern

Горна Бавария - земята на 200-те езера, отдавна си е спечелила името на една от най-значимите туристически дестинации не само в национален, но и в международен план. Със световноизвестни забележителности като замъците на крал Лудвиг II, изключително богатия културен живот на столицата Мюнхен, както и безкрайните природни прелести, този регион е идеалното място за Вашата мечтана почивка. През зимата Горна Бавария пък се превръща в истински рай за любителите на зимните спортове. Перфектно подготвени ски писти, отлична инфраструктура и ... ски зони, сред които, разбира се, блести перлата на Баварските Алпи - легендарният Гармиш - Партенкирхен. Ски - сезонът тук продължава от ноември до май, а пистите са с обща дължина 109 км, което нарежда Гармиш в челната десетка на всички алпийски курорти в Европа.

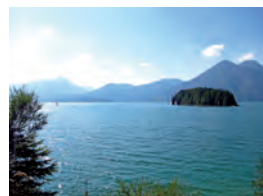


Франкония - Franken

Франкония ще Ви плени с очарователните си градове (над 140 на брой), грижливо пазещи вековните си традиции и повлияни силно от европейското изкуство и история. Посетете Нюрнберг с многобройните му музеи и хилядолетната крепост, Вюрцбург с уникалната Епископска резиденция или Бамберг с величествената катедрала Кайзердом. Освен това земята на франките днес е осяяна от велосипедни маршрути и пътеки, по които туристите могат да достигнат до всички красиви места, като например един от деветте национални парка, където може да се насладят на прекрасни пейзажи. Областта изобилства и от термални извори, а в многого малки семейни хотели можете да релаксирате и едновременно с това да се погрижите за здравето си. И един любопитен факт: Франкония е една от областите с най-висока концентрация на пивоварни в света.

Алгой - Allgäu

Алгой е място, обляно от слънце и Вашият рай за пълноценна почивка в подножието на мъещите Алпи. Кристално чисти езера, тучни зелени поляни и величествени планински върхове - не е чудно, че крал Лудвиг II избира Алгой като място, където да реализира мечтата си на един утопичен свят и да изгради своя приказен замък Нойшванщайн. Потопете се в романтиката на германския юг и се отдайте на безкрайни удоволствия - дали с разходки, колоездене, уелнес, водни или зимни спортове, Алгой ще Ви изненада с разнообразните си възможности за туризъм. Сред културните забележителности на областта пък се откроява Бенедиктинското абатство в Оттобйрен - едно несравнимо произведение на изкуството и една от най-забележителните барокови сгради в цяла Европа.

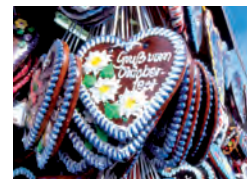


Космополитен, колоритен и динамичен, **Мюнхен** е олицетворение на Бавария. Тук в един неповторим конгломерат съжителстват мъскави витрини, художествени шедьоври и столетни бирарии, което прави мегалополиса на река Изар една от най-популярните туристически дестинации в Германия, посещавана от над 5 млн. туристи годишно. Баварската столица ще Ви впечатли с многобройните си музеи, галерии и паметници на културата като Старата, Новата и Пинакотека на модерното изкуство, Технически музей, известния площад „Мариенплац“ с колоната на Дева Мария, Старото и Новото кметство, както и разбира се символа на града - величествената катедрала Фрауенкирхе. Тук се намира и един от най-големите градски паркове в света - Английската градина, както и една от най-оригиналните съвременни сгради в Европа - четирицилиндровият небостъргач на БМВ. Разбира се, Мюнхен е и любима шопинг дестинация - една разходка по „Максимилиансрасе“ или „Кауфингерсрасе“ Ви стига да се убедите, защо градът е първият по покупателна способност в Германия.



Най - големи градове:

- Мюнхен - 1,36 млн. жители
- Нюрнберг - 506 хил. жители
- Аугсбург - 265 хил. жители
- Регенсбург - 136 хил. жители
- Вюрцбург - 134 хил. жители



Най-посещаваното събитие в Мюнхен и цяла Бавария несъмнено е **Октоберфест**. Историята му започва на 17 октомври 1810 година, когато баварският принц Лудвиг се жени за принцеса Тереза Саксонска. Оттогава празникът започва да се провежда всяка година, а мястото се нарича Терезиенвизе. Днес Октоберфест е най-големият и най-колоритният фестивал на бирата в света. През 2011 г. той е бил посетен от 6,9 млн. души, а изпитата в 35-те „бирени шатри“ кехлибарена течност възлиза на 7,5 млн. литра.